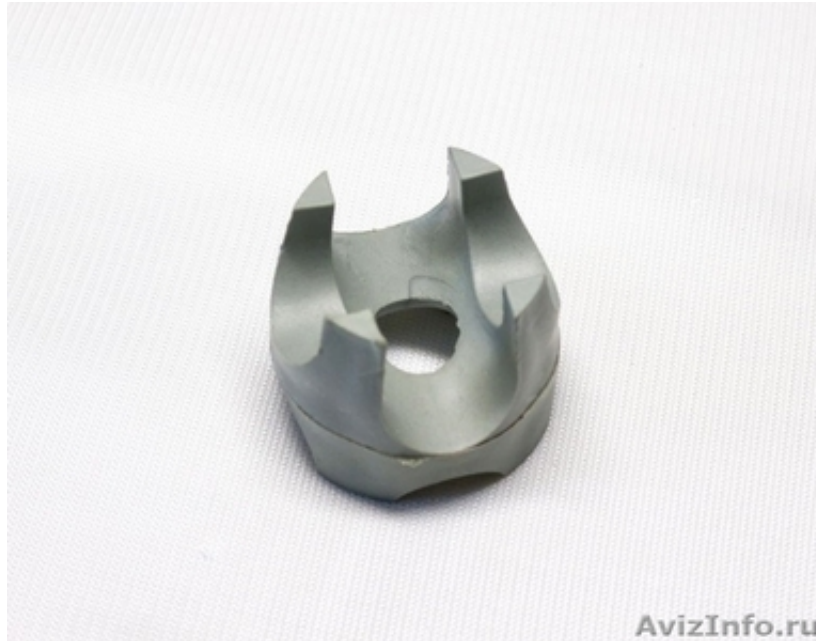


Стульчик фиксатор арматуры



Москва, Россия

Для монтажа горизонтальных железобетонных конструкций на твердой основе, армируемых рифленным стальным прутком с диаметром поперечного сечения от 4 до 14 мм, целесообразно использовать фиксатор арматуры 30. Допускается его применение на основах из инертных материалов с применением специальных подставок, создающих прочную опору. Высокое качество фиксаторов, предлагаемых интернет-магазином ООО "МегаЦентр" позволяют быстро создавать надежные, соответствующие нормативам, монолитные конструкции.

Фиксаторы для арматуры Стульчик устанавливаются из расчета 4-10 штук на 1 м² поверхности. Небольшое расчетное количество этих фиксаторов обусловлено уникальной конструкцией из пяти опорных элементов. Различные модификации фиксаторов способны образовывать защитный слой от 15 до 35 мм толщиной.

Цена: Договорная

Тип объявления:
Продам, продажа, продаю

Торг: неуместен

Кушнаренко Дмитрий

+79624407023

Лермонтова 36А