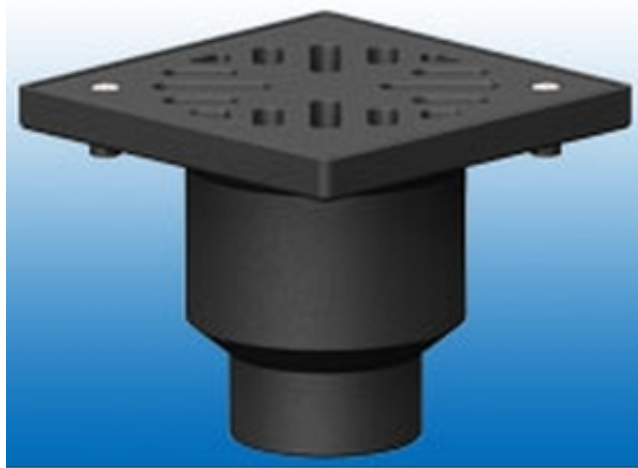


Трап чугунный дворовый с грязеуловителем ТП-112.110/160-250 VP 250x250



AvizInfo.ru

Москва, Россия

Артикул производителя: ТП-112.110/160-250 VP Технические характеристики: Выходной диаметр: 110/160 мм Пропускная способность: 4, 2 л/с Температура окружающей среды: от -50С до +90С Температура отводящей жидкости не более: +85С
Материал корпуса: Чугун Материал решетки: Чугун Максимальная нагрузка: 12, 5 т Описание: Большие дворовые трапы предназначены для установки на улице или в неотапливаемых помещениях. Решетки для трапов всех типов, устанавливаются на его корпус и устойчиво опираются на его опорную поверхность. Наружная поверхность решетки, установленной на корпусе трапа, располагается на одном уровне с поверхностью его бортов.

Цена: **5 000 руб.**

Тип объявления:
Продам, продажа, продаю

Торг: неуместен

ГК Обстройтех ГК Обстройтех

+ 7 (495) 290-32-22

105203, г. Москва, улица
15-ая Парковая, дом 5, офис
100