

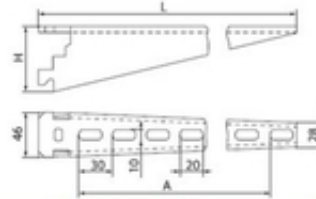
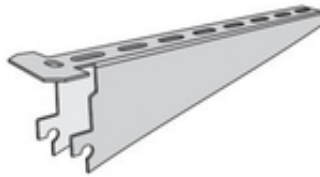
Кабельная полка K1160, K1161, K1162, K1163, K1164

Полки кабельные K1160 – K1163

1. Полки предназначены для прокладки на них проводов, кабелей, лотков и коробов.
2. Для крепления полки к стойке K1150 — K1155 хвостовик полки вставляется в отверстие стойки
3. Климатическое исполнение: У3 - лакокрасочное покрытие, УТ2,5 - оцинкованное покрытие по ГОСТу 15150-69.

Рабочая нагрузка на полки, не более:

K-1160 — 175Н K-1161 — 275Н K-1162 — 400Н K-1163 — 500Н



Тип	Число отверстий	Нагрузка, Н		Размеры, мм			Масса, кг
		Рабочая (вес кабеля, лотка, короба)	Предельно допустимая (рабочая+ вес человека)	L	A	H	
K1160	5	173	975	175	120	60	0,20
K1161	8	275	1075	265	300	61	0,32
K1162	11	400	1200	355	300	60	0,49
K1163	13	500	1300	447	390	60	0,69

Москва, Россия

Полки кабельные K1160, K1161, K1162, K1163, K1164

1. Полки и стойки предназначены для прокладки на них проводов, кабелей, лотков и коробов.
 2. Для крепления полки к стойке K1150 — K1155 хвостовик полки вставляется в отверстие стойки
 3. Климатическое исполнение: У3 - лакокрасочное покрытие, УТ2, 5 - оцинкованное покрытие по ГОСТу 15150-69.
- Рабочая нагрузка на полки, не более: K1160 — 175Н, K1161 — 275Н, K1162 — 400Н, K1163 — 500Н Для крепления полки к стойке K1150 - K1155 хвостовик полки вставляется в отверстие стойки, после чего ее язычок поворачивается ключом K1156 на 90. При этом обеспечивается электрическое соединение полки со стойкой.

Цена: Договорная

Тип объявления:
Продам, продажа, продаю

Торг: --

Бухаров Сергей

495 709-31-32

Россия